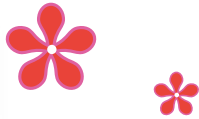


長田屋の窓



ナガタヤの一面に、美術、工芸品を扱うスペースがオープンいたしました。

まだまだ随時改装中ではございますが、器やアクセサリーなど、生活に華を添える商品をご提案していきたいと思っております。

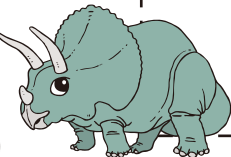
水海道造形教室のご案内

楽しく絵を描きませんか？
楽しくモノ作りしませんか？

東京芸術大学卒の講師に習う、絵&工芸のアットホームな教室です！
油絵、水彩画、鉛筆画、漆、彫金、アクセサリーなどなど。
あなたの作りたいものが見つかります！

✿ 講習費は1回 2,000円です。

(有)ナガタヤ
<http://nagatayanomado.com/>
常総市水海道本町2618
TEL 0297(22)0414
OPEN 9:00~19:30(木曜定休日)



初春

箏と尺八の演奏による

「新春の調べ」

2012年1月2日・3日

茨城県自然博物館 ロビー

◎演奏時間(両日共)

① 9:30~10:10

② 11:30~12:10

③ 13:30~14:10

- ・演奏 箏は樋口雅礼瑤、尺八は樋口景山 他
- ・曲名 春の海 他

*樋口箏尺八スクールHPをごらん下さい。

1月9日まで自然博物館では「恐竜発掘」展を開催中です。

※自然博物館の入館券は必要になります。
演奏は館内ロビーで行います。

坂東市大崎700
TEL 0297(38)2000
<http://www.nat.pref.ibaraki.jp/g/index.html>



おふくろの味

里芋のとろ〜りあんかけ

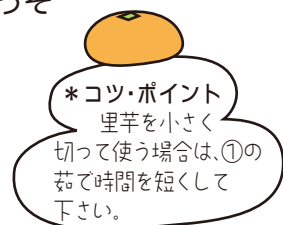
里芋を丸ごとお鍋でコトコト煮るだけ
白だしのやさしい味わいのあんを
たっぷりかけてどうぞ

材料(4人分)

里芋	5個(500g)
鶏ひき肉	100g
水	2カップ
白だし	1/4カップ
おろししょうが	小1/2
万能ねぎ	適量

■A

片栗粉	大1・1/2
水	大3



*コツ・ポイント
里芋を小さく
切って使う場合は、①の
茹で時間を短くして
下さい。

- ①皮をむいた里芋を鍋に入れ、ひたひたの水を注いで火にかけて、沸騰してから15分ほど煮て茹で汁を捨てる。
- ②別の鍋に水・白だし・おろししょうがを入れ、沸騰したら鶏ひき肉を入れる。
- ③鶏肉に火が通ったら里芋を入れ、竹串をさしてす〜っとするまで煮込んで火を止める。
- ④里芋を皿に取り出す。
- ⑤残りの汁にAの水溶き片栗粉を入れて再び弱火にしてとろみをつける。
- ⑥⑤を里芋の上にとろりとかけ、仕上げに小口切りにした万能ねぎをのせる。

水海道まちづくりネットワークイベント

●カラオケのど自慢大会

みつかいどう千姫杯2011

- 日時 平成24年2月12日(日)
- 会場 生涯学習センター多目的ホール
(常総市水海道天満町4684 TEL 0297-22-1111)
- 主催 水海道まちづくりネットワーク(MMN)
- 後援 常総市・常総市観光物産協会・常総市商工会




●ウォーキング参加者募集

菅生沼白鳥ウォーキング
菅生沼周遊コース

約6km

- 開催日 平成24年2月5日(日)小雨決行
募集人員:40名様 参加費:¥500
- お申し込み・お問い合わせ
MMN OFFICE「千姫おもてなし館」
TEL 0297-25-0890 FAX 0297-25-0891
E-mail info@mmn-senhime.com
<http://www.mmn-senhime.com>



SUN	MON	TUE	WED	THU	FRI	SAT
お願い この紙面は皆様方のライブや展示会、イベント、スポーツ大会等の日程をお知らせするコーナーです。 お問い合わせは、 博報社 (TEL 22-5781) まで ※受付時間 平日 9 時～5 時			1	2	3 節分 ㊦ なかよし教室 「豆まきをしよう」	4
5	6	7	8	9 ㊦ わくわく教室 「ころころボール」	10 ・女性のための健康教室 (保健センター)	11 建国記念の日 ○第7回近県中学校ハンドボール常総交流大会 ㊦ 自然観察会「渡良瀬遊水池の鳥を観察しよう」
12 ㊦ お雛様の色紙作り	13 新聞休刊日	14 バレンタインデー 	15 ・女性のための健康教室 (保健センター)	16 ㊦ のびのび教室 「じょうずにできるかな」	17	18 ㊦ ふれあい野外ガイド
19	20	21 ・女性のための健康教室 (保健センター)	22 ㊦ すくすく教室 「おひなさまを作ろう」	23	24	25 砂時計発行 ㊦ キッズクッキング ㊦ とびだせ! 子ども自然教室 「木の葉の化石をスケッチしよう」
26 ■市民ビーチボールバレー大会	27	28	29 ・女性のための健康教室 (保健センター)	㊦ 自然博物館 38-2000 ●水海道公民館 22-1971 ○水海道総合体育館 27-1211 ☆生涯学習センター 22-1111 ◆市民会館 22-2011 ◎常総市商工会 22-2121 市役所 23-2111 市立図書館 23-5556 ★千姫おもてなし館 25-0890 常総市地域交流センター 42-0169 石下中央公民館 42-2507 石下総合体育館 43-8311 石下福祉センター 44-6348		

☆ご愛読者プレゼント

○茨城県自然博物館招待券……二〇枚
第七回市民コレクション展
鉱物 大好物!
▼一月二十八日(土)～二月十九日(日)

○岡本 恵著(川柳)……五冊
「かみさまのいっとうおじ」

○那須リゾートマンションご宿泊プレゼント
▼二月十五日(木)～十六日(金)
●一泊二日、五名様まで宿泊できます。

※お申し込みは一月三十日(月)必着。住所・氏名・電話番号を記入の上、往復ハガキでお申し込み下さい。
〒310-0031 常総市水海道山田町一四六七七 博報社宛

○今月の新聞休刊日は、二月十三日(月)です。

- 男性の料理教室
☆常総市保健センター
2/9、2/23、3/1の木曜日
9:30～12:00
- 肩こり・腰痛サヨナラ健康体操教室
☆生涯学習センター
2/1、2/8、2/15、2/29の水曜日
10:00～11:00
- オカリナ入門講座
☆中三坂集会所
2/7～3/13の毎週火曜日
13:30～15:30
- 生花講座
☆水海道公民館
1/31、2/7、2/21、3/6の火曜日
13:30～15:00
- やさしいヨガ講座
☆水海道公民館
1/28、2/4、2/11、2/25、
3/3、3/10、3/24の土曜日
18:30～20:00
- ブリザーブド・フラワー講座
☆水海道公民館
1/29、2/26、3/25の日曜日
10:00～11:30